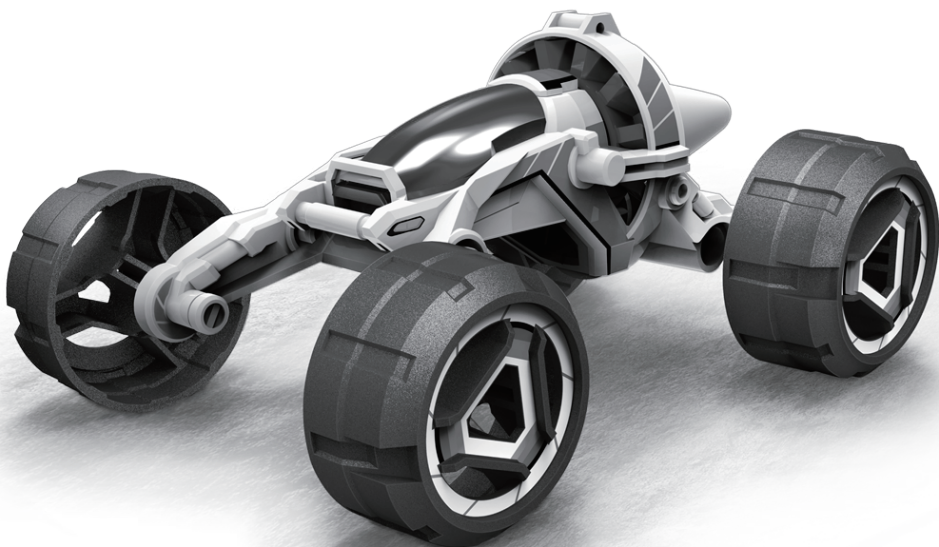


GE-754

Pro'sKit®

鹽水動力越野車

**Salt Water
Fuel Cell Baja Runner**



Assembly & Instruction
Manual

組裝說明手冊

鹽水動力越野車

Salt Water Fuel Cell Baja Runner



歡迎購買寶工GE-754，這是一款安全無毒，對環境無害，乾淨的金屬燃料電池玩具，Baja Runner是榮獲多項獎項的金屬燃料電池車。其原理是使用鎂鋁合金片與鹽水及空氣混合，進行化學反應後，分解出的電子移動而產生電流，進而驅動馬達。兒童可在玩樂中同步學習到鹽水燃料知識。

8~10歲兒童可由父母協助一同組合，10歲以上可嘗試獨立組裝，父母在旁陪伴，簡單的組裝步驟讓您輕鬆上手，兒童也可從中得到自我滿足的成就感，同時快樂的享受親子共遊的樂趣。



警告:

- 1.本玩具內含小物件，請勿讓三歲以下孩童取得，以免放入口中造成窒息
- 2.兒童使用剪切工具時，請家長指導使用方式，並請在家長監督下使用，以免發生意外
- 3.為避免嬰兒或兒童產生窒息的危險，請於拆卸後立即將塑膠袋銷毀或遠離嬰兒及兒童

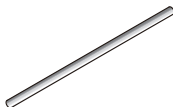
自備工具如下



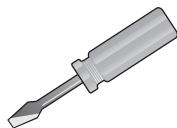
杯子



鹽



攪拌棒



一字起子



斜口鉗

零件清單

P1 馬達帶端子



數量

1



請勿將電線連接到其他電源或牆上插座
部分零件含有銳利的邊緣及尖角，組裝時請注意

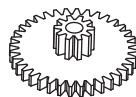
P2 小齒輪(黃色)



數量

1

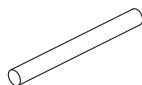
P3 齒輪(橘色)



數量

1

P4 金屬圓軸



數量

2

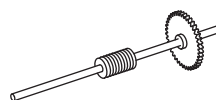
P5 小齒輪(白色)



數量

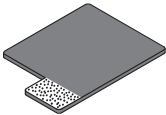
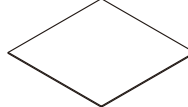
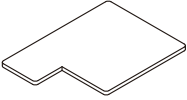
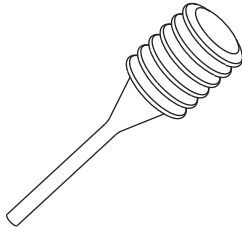
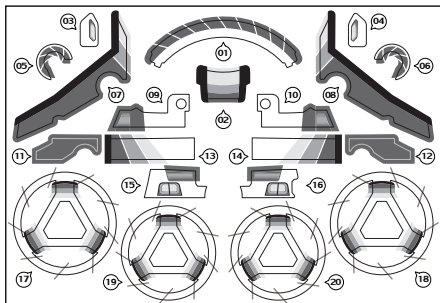
1

P6 圓軸齒輪組



數量

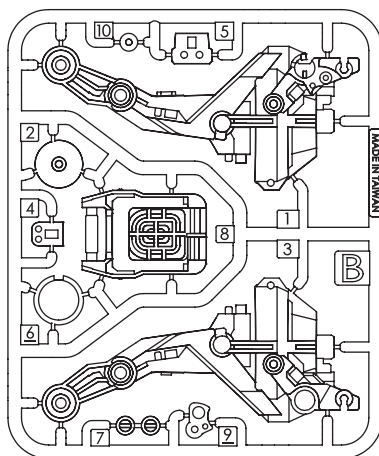
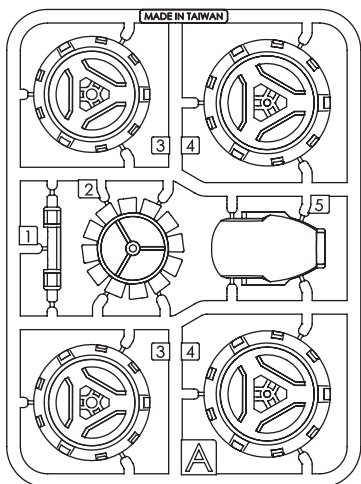
1

P7 空氣極(黑色)		P8 不織布		P9 鎂合金片	
	數量 1	 (備品1片)	數量 1	 (備品2片)	數量 1
P10 滴管		P11 貼紙			
					
數量	1	數量		1	

塑膠模型零件



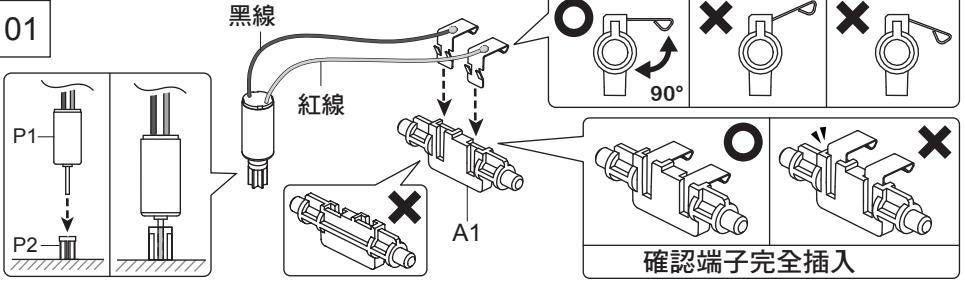
請依照組裝步驟將所需的零件剪下，以免組裝時造成零件混淆。
小技巧提醒：剪下零件時請將毛邊剪切乾淨，以免產生間隙影響組裝。



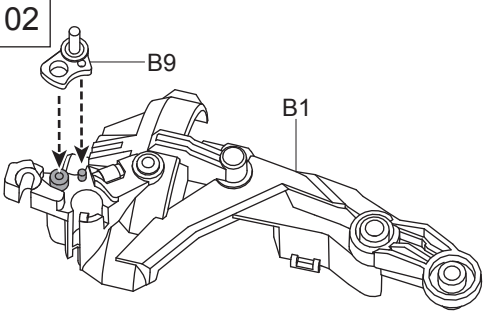
組裝

請確保端子插入後與A1零件保持90°，其他角度皆不正確

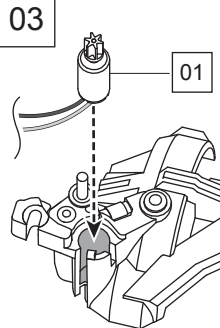
01



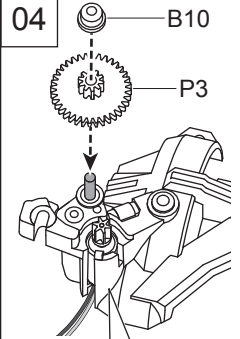
02



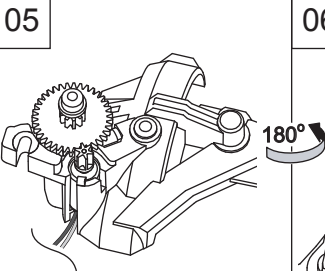
03



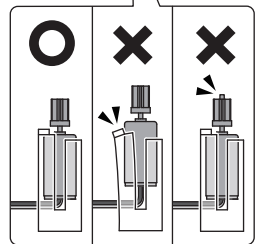
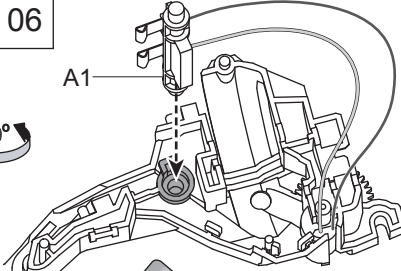
04



05

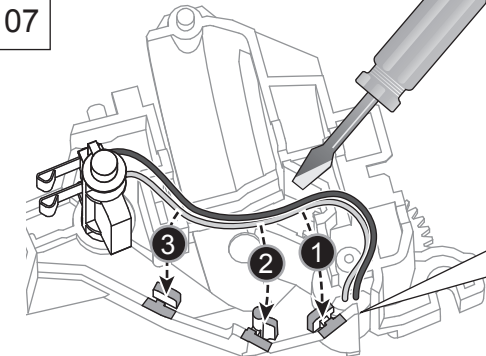


06

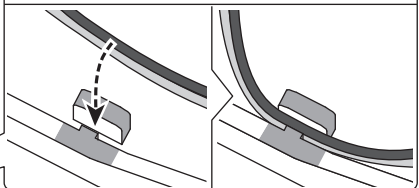


側視圖

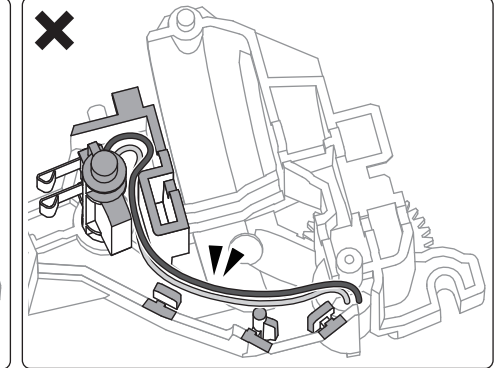
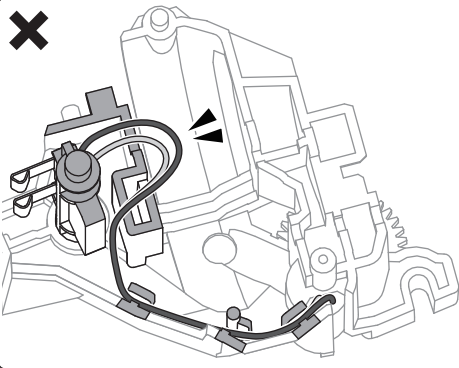
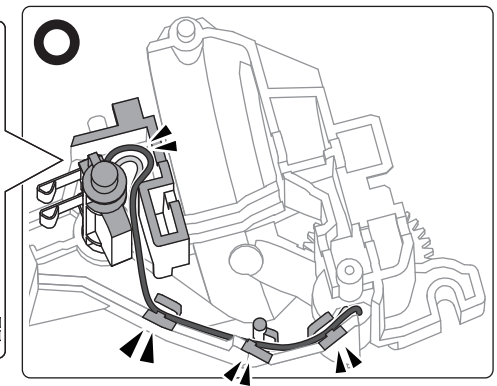
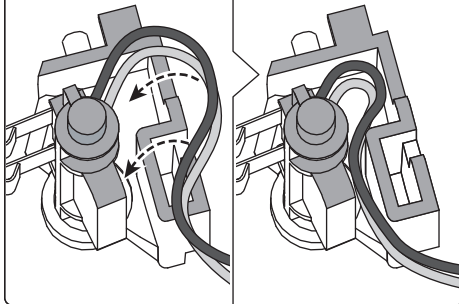
07



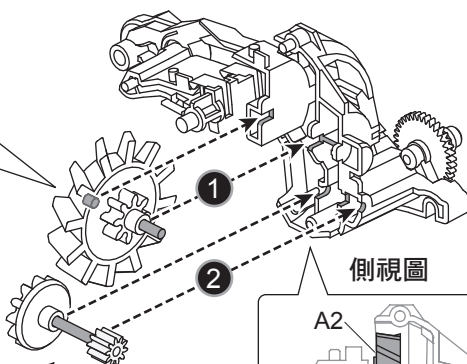
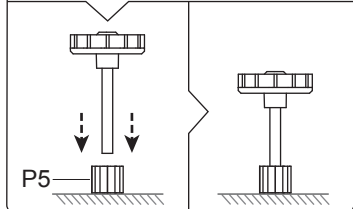
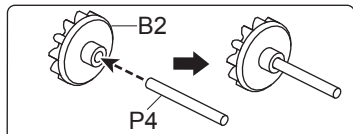
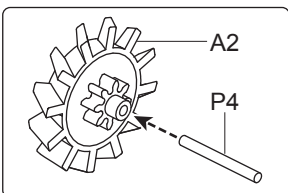
使用一字起子將線材壓入集線槽內



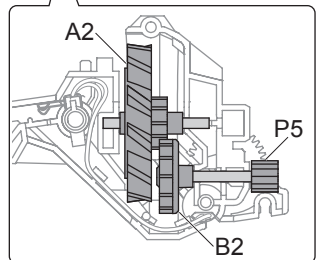
08



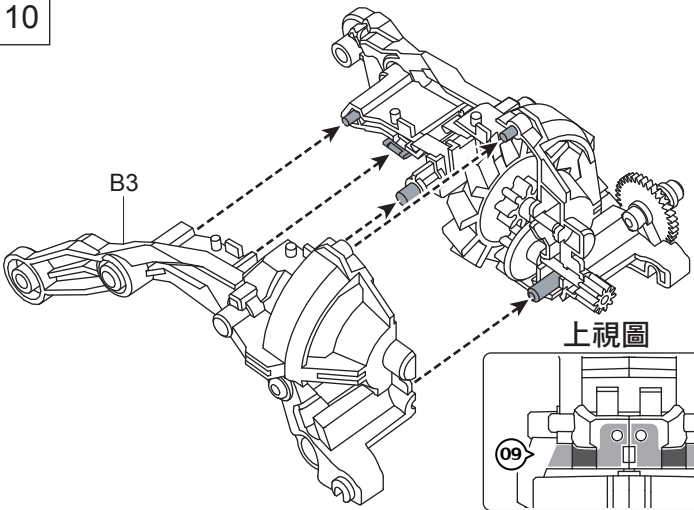
09



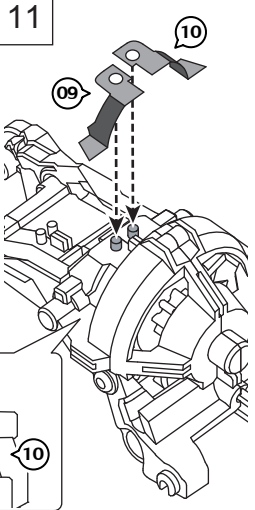
側視圖



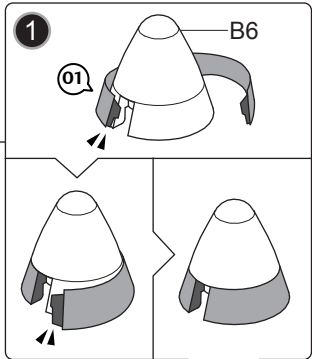
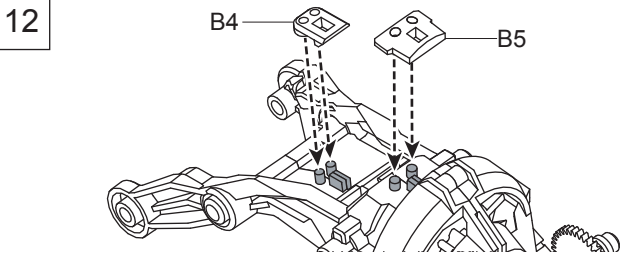
10



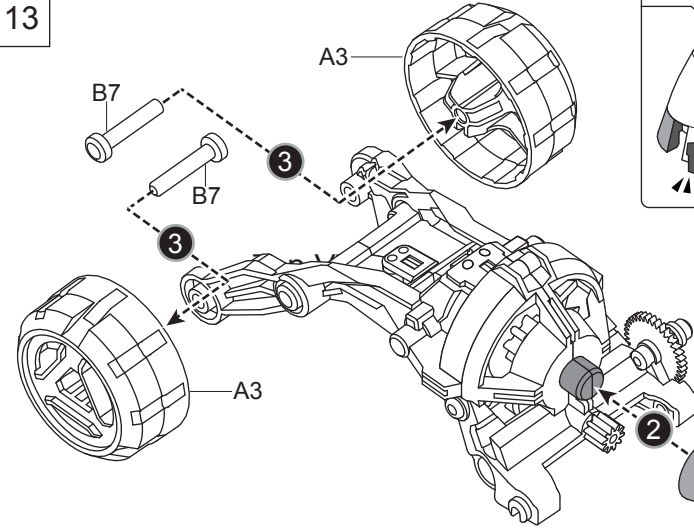
11



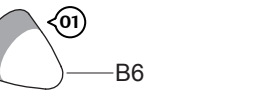
12



13

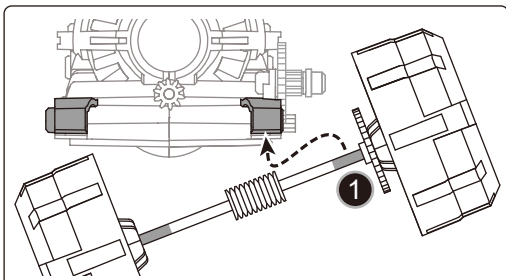
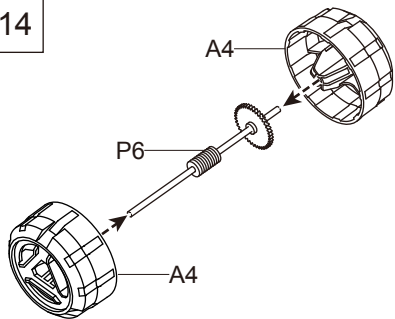


14

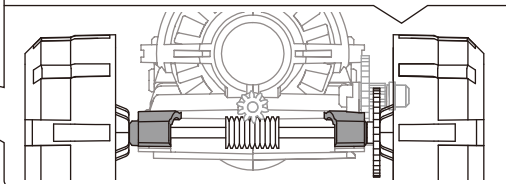
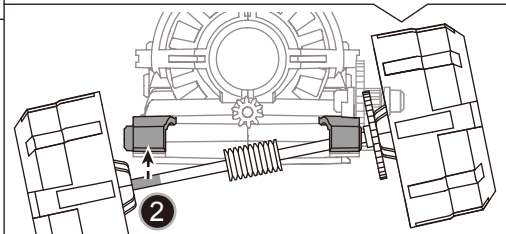
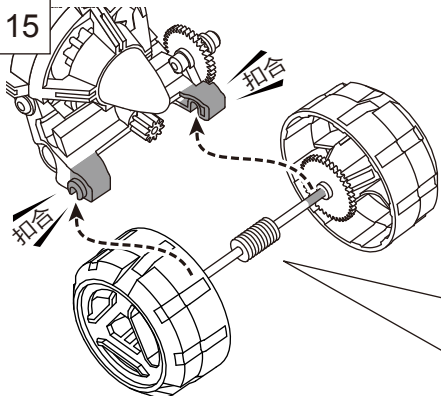


14

後視圖



15



16

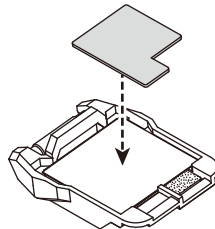
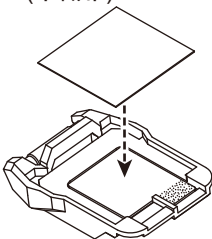
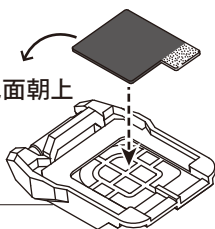
P7 (空氣極)

P8 (不織布)

P9 (鎂合金片)

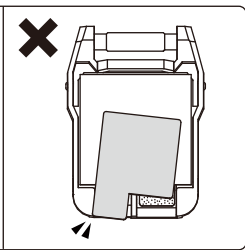
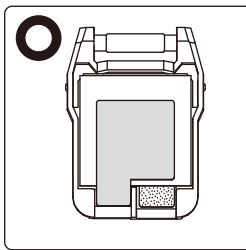
黑色面朝上

B8



17

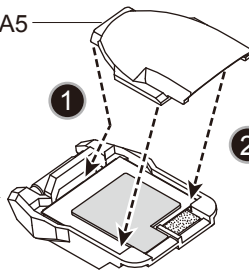
上視圖



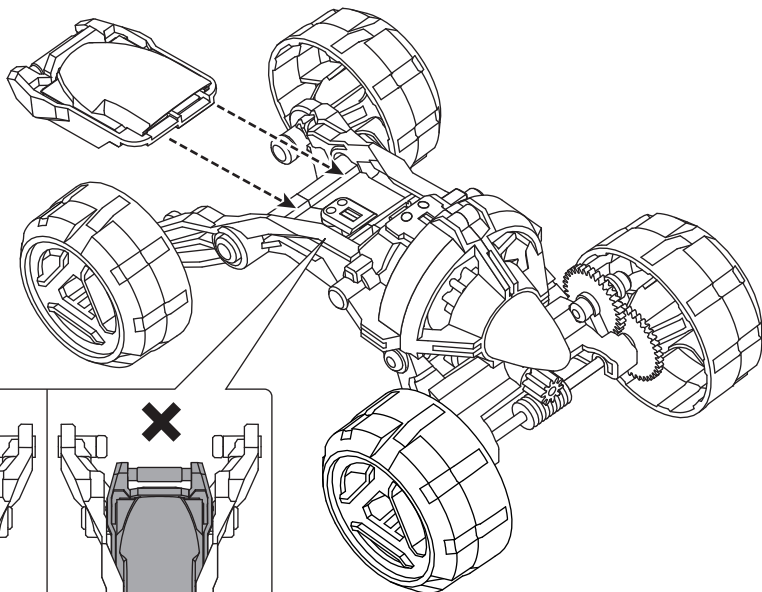
A5

1

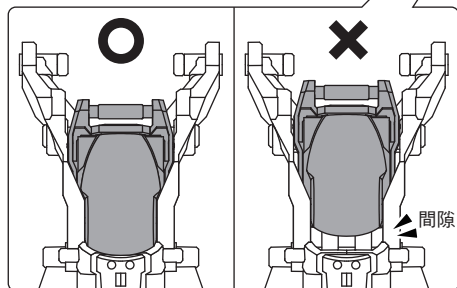
2



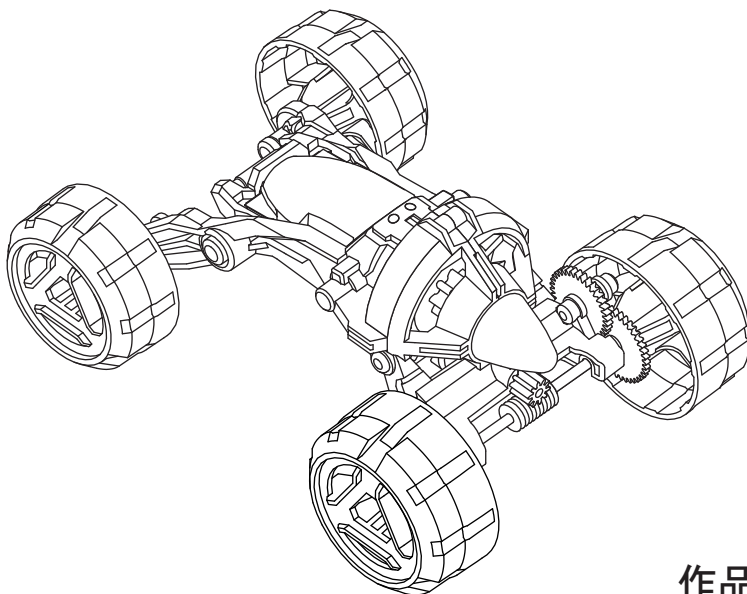
18



上視圖



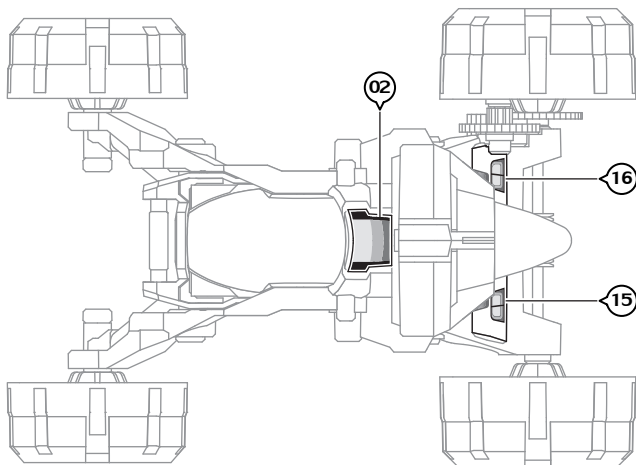
19



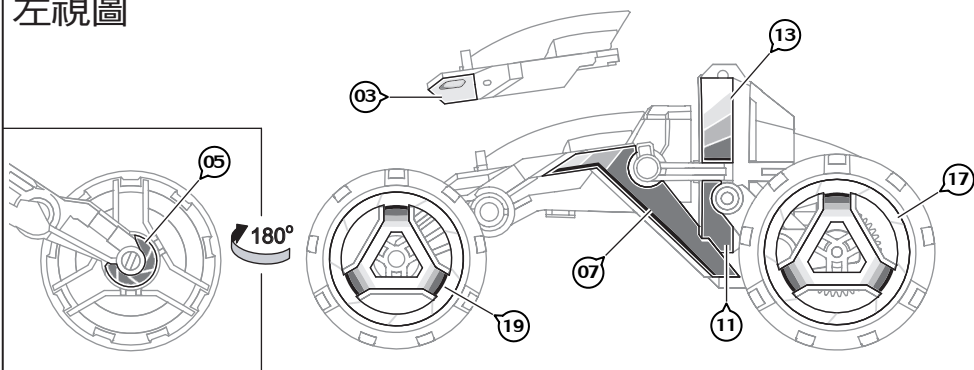
作品完成

貼紙組裝

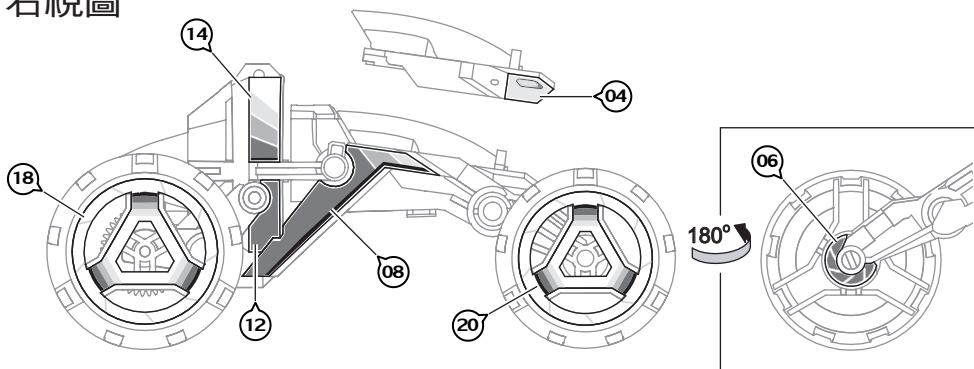
上視圖



左視圖



右視圖



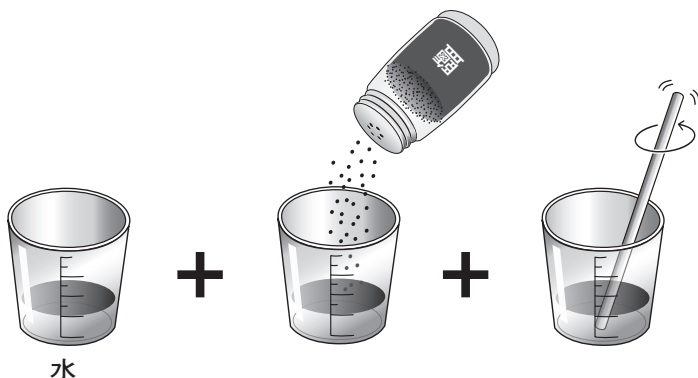
鹽水電池製作

- 鹽水能量大約20分鐘後就會耗盡，同時速度會變慢並停止。此時請再依照附圖 ⑥ 位置增加鹽水即可
- 每個鎂合金片約可持續使用3小時，當鎂合金片氧化至不堪使用時請更換新鎂合金片。本產品隨貨附贈2片鎂合金片備品
- 本產品是對環境安全、無毒、乾淨的鹽水燃料電池玩具，無須擔心丟棄會造成環境危害。

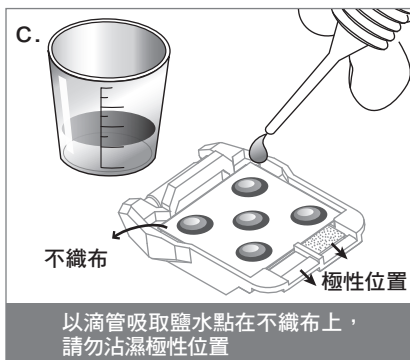
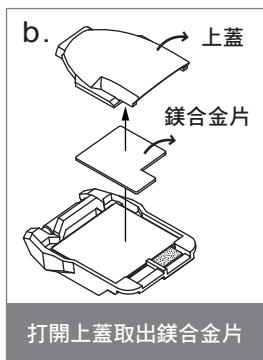
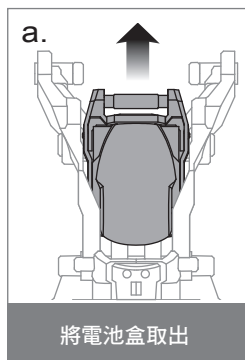


使用前請耐心閱讀以下注意事項

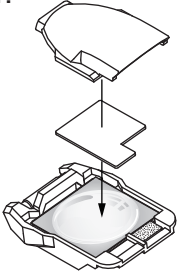
- ① 鹽水製作：請取出容器裝水，以鹽 1:5水的比例調製，基本上鹽的比例從20%~99%都可以驅動玩具車，但以鹽佔20%的效果最好。



- ② 如何將鹽水添加到玩具車

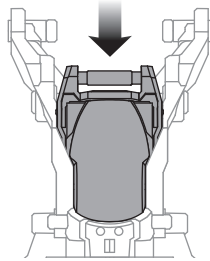


d.



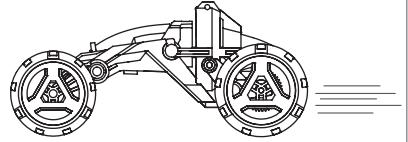
將鎂合金片及上蓋蓋回

e.



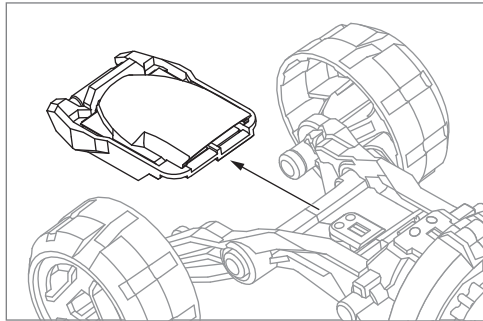
將電池組插回原位

f.

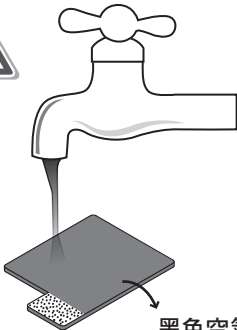


開始狂奔囉~

③ 將電池組取出即停止狂奔



④ 每次使用後收藏前，請在自來水下輕輕地清洗黑色空氣極，請勿搓揉表面以維護品質。

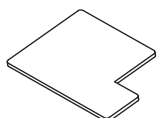


黑色空氣極

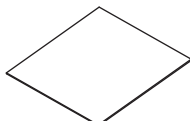


黑色空氣極

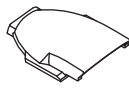
- 5 請沖洗以下零件並以手擦拭表面，確認沒有鹽分殘留。請個別乾燥。(請注意:如果鹽分殘留在鎂合金片上將會使其使用壽命減短)



1. 鎂合金片



2. 不織布

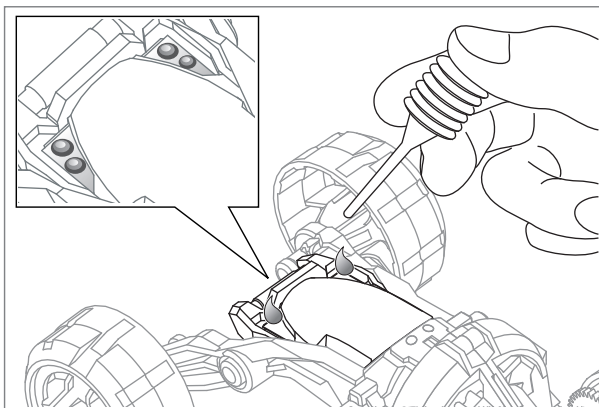


3. 上蓋



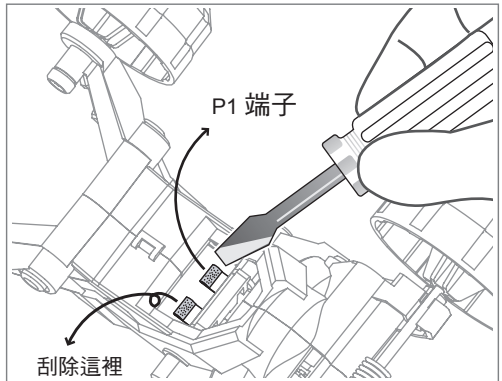
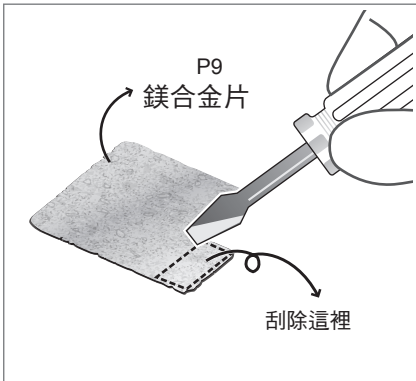
4. 下蓋

- 6 當玩具車速度開始變慢時，可加幾滴在圖示位置，請勿加到極性位置以免氧化。(請注意：如果不織布已經乾掉，請拆開電池組並如第2之C圖所示增加鹽水，等待幾分鐘不織布濕了就可以使用。



故障排除

- 1 請確認電池組是以正確的順序組裝，且放置位置正確：
黑色空氣極 → 不織布 → 鎂合金片(參考步驟 **STEP 16**)
- 2 請確認空氣極為黑色面朝上(參考步驟 **STEP 16**)
- 3 不織布用來隔絕空氣極及鎂合金片，請確認空氣極及鎂合金片沒有接觸以免短路。(參考步驟 **STEP 16**)
- 4 請確認電池組已完全的插入。(參考步驟 **STEP 18**)
- 5 鹽水容易形成氧化，在每次使用前可用一字起子，刮除端子及鎂合金片上的氧化物。請參考下圖示實做。



- 6 請確認馬達及軸承安裝順利沒有任何阻礙或卡住。(參考步驟 **STEP 3** 及步驟 **STEP 15**)
- 7 當鎂合金片出現以下侵蝕狀況請更新。



(新)



(已侵蝕須換新)

若需要購買零件，請參照以下零件表

1. 請留下訂購人姓名、寄送地址、連絡電話、E-mail
2. 請註明產品名稱、產品型號、零件名稱、零件型號以及數量
3. 請以傳真、E-mail、電話或上寶工購物網 <https://shop.prokits.com.tw> 訂購

寶工實業股份有限公司

新北市新店區民權路130巷7號5樓

客服專線:02-22183233 分機327

傳 真:02-22180267

E-mail:pk@mail.prokits.com.tw

寶工購物網:<https://shop.prokits.com.tw>

GE-754 鹽水動力越野車 零件表

零件型號	零件名稱	數量
5GE-75400P1	馬達帶端子	
5GE-75400P2	小齒輪(黃色)	
5GE-75400P3	齒輪(橘色)	
5GE-75400P4	金屬圓軸	
5GE-75400P5	小齒輪(白色)	
5GE-75400P6	圓軸齒輪組	
5GE-75400SP	5個鎂合金片， 1個空氣極， 1片不織布	
5GE-75400P10	滴管	
5GE-75400P11	貼紙	
5GE-75400PPA	塑膠模型零件A	
5GE-75400PPB	塑膠模型零件B	

鹽水動力越野車

Salt Water

Fuel Cell Baja Runner

Pro'sKit®

寶工實業股份有限公司

新北市新店區民權路130巷7號5樓

服務專線:02-22183233

www.proskit.com

E-mail:pk@mail.prokits.com.tw

